



# Tenda 2024 Katalog produktowy

Szybki przegląd

Produkty konsumenckie str. 2-6 | Produkty biznesowe - str. 7-9 |

Switche - str. 10-12 | Modemy/bramki - str. 13-15 | Monitoring - str. 15-16

Śledź nas na social mediach:



Router
NEW

### TE3L Pro

BE3600 dwuzakresowy router Wi-Fi 7

- prędkość: 2,4 GHz - 688 Mbps; 5 GHz - 2882 Mbps
- anteny: 5
- interfejs: 1 port 2,5GE, 3 porty 1000 Mbps
- maks. liczba połączonych urządzeń: 45-50
- cechy: do VR/gier online, streaming wideo 8K, EasyMesh, Fast Roaming, WiFi+

Wi-Fi 7
Router
NEW

### TE6L Pro

BE5100 dwuzakresowy router Wi-Fi 7

- prędkość: 2,4 GHz - 688 Mbps, 5 GHz - 4323 Mbps
- anteny: 5
- interfejs: 1 port 2,5GE, 3 porty 1000 Mbps
- maks. liczba połączonych urządzeń: 50-55
- cechy: do VR/gier online, streaming wideo 8K, EasyMesh
- Fast Roaming, WiFi+

Wi-Fi 6E
Router
NEW

### TX27 Pro

AX5700 trójkzakresowy gigabitowy router Wi-Fi 6E

- prędkość: 2,4 GHz - 867 Mbps, 5 GHz - 2402 Mbps, 6 GHz - 2402 Mbps
- antena: 5\*6 dBi
- interfejs: 4 porty 1000 Mbps
- maks. liczba połączonych urządzeń: 200
- cechy: MU-MIMO, OFDMA, streaming wideo 8K, EasyMesh, Fast Roaming, zarządzanie w aplikacji

Wi-Fi 6
Router

### TX12L Pro

AX3000 dwuzakresowy gigabitowy router Wi-Fi 6

- prędkość: 2,4 GHz - 574 Mbps; 5 GHz - 2402 Mbps
- anteny: 5
- interfejs: 4 porty 1000 Mbps
- maks. liczba połączonych urządzeń: 40-45
- cechy: MU-MIMO, OFDMA
- EasyMesh, Fast Roaming, zarządzanie w aplikacji, VPN, WiFi+

Wi-Fi 6
Router

### TX12 Pro

AX3000 dwuzakresowy gigabitowy router Wi-Fi 6

- prędkość: 2,4 GHz - 574 Mbps; 5 GHz - 2402 Mbps
- anteny: 5\*6 dBi
- interfejs: 4 porty 1000 Mbps
- maks. liczba połączonych urządzeń: 40-45
- cechy: MU-MIMO, OFDMA, EasyMesh
- Fast Roaming, zarządzanie w aplikacji, VPN, TR069

Wi-Fi 6
Router

### TX12

AX3000 dwuzakresowy gigabitowy router Wi-Fi 6

- prędkość: 2,4 GHz - 574 Mbps; 5 GHz - 2402 Mbps
- anteny: 4\*6 dBi
- interfejs: 3 porty 1000 Mbps
- maks. liczba połączonych urządzeń: 35-40
- cechy: MU-MIMO, OFDMA, IPv6, zarządzanie w aplikacji

Wi-Fi 6
Router

### TX2 Pro

AX1500 dwuzakresowy gigabitowy router Wi-Fi 6

- prędkość: 2,4 GHz - 300 Mbps; 5 GHz - 1201 Mbps
- antena: 5\*6 dBi
- interfejs: 4 porty 1000 Mbps
- maks. liczba połączonych urządzeń: 25-30
- cechy: MU-MIMO, OFDMA, IPv6, zarządzanie w aplikacji

Wi-Fi 6
Router

### TX2

AX1500 dwuzakresowy gigabitowy router Wi-Fi 6

- prędkość: 2,4 GHz - 300 Mbps; 5 GHz - 1201 Mbps
- anteny: 4\*6 dBi
- interfejs: 4 porty 1000 Mbps
- maks. liczba połączonych urządzeń: 25-30
- cechy: MU-MIMO, OFDMA, IPv6, zarządzanie w aplikacji

# Produkty konsumenckie

Routery Wi-Fi do domowej sieci i system Mesh Wi-Fi dla całego domu

**Tenda**



Router

## AC10

### AC1200 dwuzakresowy gigabitowy router Wi-Fi 5

- prędkość: 2,4 GHz - 300 Mbps; 5 GHz - 867 Mbps
- anteny: 4\*6 dBi
- interfejs: 3 porty 1000 Mbps
- maks. liczba połączonych urządzeń: 30-40
- cechy: MU-MIMO, IPv6, VPN, zarządzanie w aplikacji



Router

## AC8

### AC1200 dwuzakresowy gigabitowy router Wi-Fi 5

- prędkość: 2,4 GHz - 300 Mbps; 5 GHz - 867 Mbps
- anteny: 4\*6 dBi
- interfejs: 3 porty 1000 Mbps
- maks. liczba połączonych urządzeń: 30-40
- cechy: MU-MIMO, IPv6, VPN, zarządzanie w aplikacji



Router

## AC6

### AC1200 dwuzakresowy router Wi-Fi 5

- prędkość: 2,4 GHz - 300 Mbps; 5 GHz - 867 Mbps
- anteny: 4\*6dBi
- interfejs: 3 porty 100 Mbps
- maks. liczba połączonych urządzeń: 30-40
- cechy: MU-MIMO, IPv6, VPN, zarządzanie w aplikacji



Router

## AC5

### AC1200 dwuzakresowy router Wi-Fi 5

- prędkość: 2,4 GHz - 300 Mbps; 5 GHz - 867 Mbps
- anteny: 4\*6dBi
- interfejs: 3 porty 100 Mbps
- maks. liczba połączonych urządzeń: 30-40
- cechy: MU-MIMO, IPv6, VPN, zarządzanie w aplikacji

# Produkty konsumenckie

## System Mesh Wi-Fi dla całego domu



Wi-Fi 7



Mesh

NEW

## EE3

### BE3600 dwuzakresowy system Mesh Wi-Fi dla całego domu

- prędkość: 2,4 GHz - 688 Mbps; 5 GHz - 2882 Mbps
- anteny: 4\*3 dBi wewnętrzne
- interfejs: jeden port 2,5G; 3 porty 1000 Mbps
- maks. liczba połączonych urządzeń: 150
- cechy: Game Accelerator, EasyMesh, Fast Roaming



**Wi-Fi 6E**

Mesh



### MX21 Pro

**AX5700 trójzakresowy gigabitowy system Mesh Wi-Fi 6E dla całego domu**

- prędkość: 2,4 GHz - 861 Mbps; 5 GHz - 2402 Mbps; 6 GHz - 2402 Mbps
- anteny: 7\*3 dBi wewnętrzne
- interfejs: 3 porty 1000 Mbps
- maks. liczba połączonych urządzeń: 200
- cechy: sterowanie AP/pasmem, automatyczny wybór ścieżki, Fast Roaming, EasyMesh, zarządzanie przez Internet lub aplikację



**Wi-Fi 6**

Mesh



### MX15 Pro

**AX5400 dwuzakresowy gigabitowy system Mesh Wi-Fi 6 dla całego domu**

- prędkość: 2,4 GHz - 574 Mbps; 5 GHz - 4804 Mbps
- anteny: 6\*3 dBi wewnętrzne
- interfejs: 3 porty 1000 Mbps
- maks. liczba połączonych urządzeń: 200
- cechy: sterowanie AP/pasmem, automatyczny wybór ścieżki, Fast Roaming, EasyMesh, zarządzanie przez Internet lub aplikację



**Wi-Fi 6**

Mesh

### EX12

**AX3000 dwuzakresowy gigabitowy system Mesh Wi-Fi 6 dla całego domu**

- prędkość: 2,4 GHz - 574 Mbps; 5 GHz - 2402 Mbps
- anteny: 4\*3 dBi wewnętrzne
- interfejs: 3 porty 1000 Mbps
- maks. liczba połączonych urządzeń: 160
- cechy: sterowanie AP/pasmem, automatyczny wybór ścieżki, Fast Roaming, EasyMesh, zarządzanie przez Internet lub aplikację

**Wi-Fi 6**

Mesh



### EX3 (3-pak)

**AX1500 dwuzakresowy gigabitowy system Mesh Wi-Fi 6 dla całego domu**

- prędkość: 2,4 GHz: 300 Mbps; 5 GHz - 1201 Mbps
- anteny: 2\*3 dBi wewnętrzne
- interfejs: 2 porty 1000 Mbps
- maks. liczba połączonych urządzeń: 80
- cechy: sterowanie AP/pasmem, automatyczny wybór ścieżki, Fast Roaming, EasyMesh, zarządzanie przez Internet lub aplikację

Mesh



### MW6 (3-pak)

**AC1200 dwuzakresowy system Mesh Wi-Fi 5 dla całego domu**

- prędkość: 2,4 GHz- 300 Mbps; 5 GHz - 867 Mbps
- anteny: 2\*3 dBi wewnętrzne
- interfejs: 2 porty 1000 Mbps
- maks. liczba połączonych urządzeń: 90-100
- cechy: sterowanie AP/pasmem, MU-MIMO, Smart QoS, sterowanie przez Alekse, kontrola rodzicielska, sieć dla gości, sterowanie w aplikacji Tenda

Mesh



### MW6 (2-pak)

**AC1200 dwuzakresowy system Mesh Wi-Fi 5 dla całego domu**

- prędkość: 2,4 GHz- 300 Mbps; 5 GHz - 867 Mbps
- anteny: 2\*3 dBi wewnętrzne
- interfejs: 2 porty 1000 Mbps
- maks. liczba połączonych urządzeń: 60
- cechy: sterowanie AP/pasmem, MU-MIMO, Smart QoS, sterowanie przez Alekse, kontrola rodzicielska, sieć dla gości, sterowanie w aplikacji Tenda

Mesh



### MW3 (3-pak)

**AC1200 dwuzakresowy system Mesh Wi-Fi 5 dla całego domu**

- prędkość: 2,4 GHz- 300 Mbps; 5 GHz - 867 Mbps
- anteny: 2\*3 dBi wewnętrzne
- interfejs: 2 porty 100 Mbps
- maks. liczba połączonych urządzeń: 40
- cechy: sterowanie AP/pasmem, MU-MIMO, Smart QoS, sterowanie przez Alekse, kontrola rodzicielska, sieć dla gości, sterowanie w aplikacji Tenda

Mesh



### MW3 (2-pak)

**AC1200 dwuzakresowy system Mesh Wi-Fi 5 dla całego domu**

- prędkość: 2,4 GHz- 300 Mbps; 5 GHz - 867 Mbps
- anteny: 2\*3 dBi wewnętrzne
- interfejs: 2 porty 100 Mbps
- maks. liczba połączonych urządzeń: 25
- cechy: sterowanie AP/pasmem, MU-MIMO, Smart QoS, sterowanie przez Alekse, kontrola rodzicielska, sieć dla gości, sterowanie w aplikacji Tenda

## Produkty konsumenckie

### Adaptory USB do laptopów



# Produkty konsumenckie

Adaptory USB do laptopów i wzmacniacze Wi-Fi do domu i ogrodu

Tenda



Wi-Fi 6

Adapter

U2

**AX300 adapter USB  
Wi-Fi 6**

- prędkość: 2,4 GHz - 286 Mbps
- antena: 1\*6 dBi
- interfejs: USB 2.0
- kompatybilne systemy operacyjne: Windows 7/10/11, Linux 3.2+
- cechy: Soft AP



Wi-Fi 6

Adapter

W311MI

**AX300 adapter USB  
Wi-Fi 6**

- prędkość: 2,4 GHz - 286 Mbps
- antena: wewnętrzna
- interfejs: USB 2.0
- kompatybilne systemy operacyjne: Windows 7/10/11, Linux 3.2+
- cechy: Soft AP



Wi-Fi 6

Adapter

U11 Pro

**AX900 dwuzakresowy adapter USB  
Wi-Fi 6**

- prędkość: 2,4 GHz - 286 Mbps; 5 GHz - 600 Mbps
- anteny: 1\*6 dBi
- interfejs: USB 2.0
- kompatybilne systemy operacyjne: Windows 7/10/11, Linux 3.0+
- cechy: 3.10+, Soft AP, Plug & Play



Wi-Fi 6

Adapter

U11

**AX900 dwuzakresowy adapter  
USB Wi-Fi 6**

- prędkość: 2,4 GHz - 286 Mbps; 5 GHz - 600 Mbps
- anteny: PIFA
- interfejs: USB 2.0
- kompatybilne systemy operacyjne: Windows 7/10/11, Linux 3.10+
- cechy: Soft AP, wbudowany sterownik



Adapter

U10

**AC650 dwuzakresowy  
adapter USB Wi-Fi 5**

- prędkość: 2,4 GHz - 200 Mbps; 5 GHz - 433 Mbps
- antena: 1\*6 dBi
- interfejs: USB 2.0
- kompatybilne systemy operacyjne: Windows 7/8/10/11, Linux 3.0+
- cechy: Soft AP, Plug & Play



Adapter

U9

**AC650 dwuzakresowy  
adapter USB Wi-Fi 5**

- prędkość: 2,4 GHz - 200 Mbps; 5 GHz - 433 Mbps
- anteny: PIFA
- interfejs: USB 2.0
- kompatybilne systemy operacyjne: Windows XP/7/8/10/11
- cechy: Soft AP

## Produkty konsumenckie

Wzmacniacze Wi-Fi  
do domu i ogrodu



Wi-Fi 6

Extender

A33

**AX3000 dwuzakresowy gigabitowy  
wzmacniacz Wi-Fi 6**

- prędkość: 2,4 GHz - 574 Mbps; 5 GHz - 2402 Mbps
- anteny: 2\*5 dBi
- interfejs: 1 port 1000 Mbps
- cechy: do montażu na ścianie, mostkowanie jednym przyciskiem WPS



Wi-Fi 6

Extender

A23

**AX1500 dwuzakresowy gigabitowy  
wzmacniacz Wi-Fi 6**

- prędkość: 2,4 GHz - 300 Mbps; 5 GHz - 1201 Mbps
- anteny: 2\*5 dBi
- interfejs: 1 port 1000 Mbps
- cechy: do montażu na ścianie, mostkowanie jednym przyciskiem WPS

# Produkty konsumenckie i biznesowe

Wzmacniacze Wi-Fi do domu i ogrodu / Bezprzewodowe korporacyjne routery i AP

**Tenda**



Extender

**A18**

**AC1200 dwuzakresowy wzmacniacz Wi-Fi 5**

- prędkość: 2,4 GHz - 300 Mbps; 5 GHz - 867 Mbps
- anteny: 2\*2 dBi
- interfejs: 1 port 100 Mbps
- cechy: do montażu na ścianie, mostkowanie jednym przyciskiem WPS

**Wi-Fi 6**

**Zastosowanie:**  
Biuro/  
Restauracja/  
Winiarnia

NEW



**W30E**

**AX3000 dwuzakresowy router dla 200 urządzeń**

- prędkość: 2,4 GHz - 574 Mbps; 5G - 2402 Mbps
- anteny: 5\*5 dBi
- interfejs: 4 porty 1000 Mbps; USB2.0
- maks. liczba połączonych urządzeń: 200
- cechy: obsługa wielu WAN, WMM, uwierzytelnienia przez Facebooka, filtrowanie adresów IP/MAC/URL, portal przechwytyjący



**Zastosowanie:**  
Biuro/  
Restauracja/  
Winiarnia

NEW

**W18E**

**AC1200 dwuzakresowy router dla 80 urządzeń**

- prędkość: 2,4 GHz - 300 Mbps; 5 GHz - 867 Mbps
- antena: 4\*5 dBi
- interfejs: 4 porty 1000 Mbps
- maks. liczba połączonych urządzeń: 80
- cechy: obsługa wielu WAN, WMM, uwierzytelnienia przez Facebooka, filtrowanie adresów IP/MAC/URL, portal przechwytyjący



Extender

**A9**

**N300 wzmacniacz zasięgu**

- prędkość: 2,4 GHz - 300 Mbps
- anteny: 2\*3 dBi
- cechy: do montażu na ścianie, mostkowanie jednym przyciskiem WPS

## Produkty konsumenckie AP



**Wi-Fi 7**

**Zastosowanie:**  
Hotel/  
Szpital/  
Sklep/  
Uczelnia/  
Willa i kawiarnia

**i36**

**BE5000 dwuzakresowy sufitowy AP Wi-Fi 7 2,5G**

- prędkość: 2,4 GHz - 574 Mbps; 5 GHz - 4323 Mbps
- anteny: 2\*4 dBi
- interfejs: 1 port GE, 1 port SFP
- maks. liczba połączonych urządzeń: 80
- cechy: wsparcie dla zasilania PoE, KVR Fast Roaming, bezprzewodowa optymalizacja, scentralizowane zarządzanie przez ProFi Cloud



**Wi-Fi 7**

**Zastosowanie:**  
Hotel/  
Szpital/  
Sklep/  
Uczelnia/  
Willa i kawiarnia

**i33**

**BE3600 dwuzakresowy sufitowy AP Wi-Fi 7 2,5G**

- porty: 1 port 2,5GE
- prędkość: 2,4 GHz - 688 Mbps; 5 GHz - 2882 Mbps
- anteny: 2\*4 dBi
- interfejs: 1 port 2,5G
- maks. liczba połączonych urządzeń: 60
- cechy: wsparcie dla zasilania PoE, izolacja klienta bezprzewodowego, priorytet pasma 5 GHz, zarządzanie przez AC



**Zastosowanie:**  
Hotel/  
Szpital/  
Sklep/  
Uczelnia/  
Willa i kawiarnia

**i29**

**AX3000 dwuzakresowy AP Wi-Fi 6 o dużym zasięgu**

- prędkość: 2,4 GHz - 574 Mbps; 5 GHz - 2402 Mbps
- anteny: 4\*4 dBi
- interfejs: 2 porty 1000 Mbps
- maks. liczba połączonych urządzeń: 60
- cechy: wsparcie dla zasilania PoE, izolacja klienta bezprzewodowego, priorytet pasma 5 GHz



# Produkty biznesowe

AP i zewnętrzne CPE

Tenda



## Wi-Fi 6

### Zastosowanie:

Hotel/  
Szpital/  
Sklep/  
Uczelnia/  
Willa i kawiarnia

i27

### AX3000 dwuzakresowy AP Wi-Fi 6

- prędkość: 2,4 GHz - 574 Mbps; 5 GHz - 2402 Mbps
- anteny: 2\*4 dBi
- interfejs: 1 port 1000 Mbps
- maks. liczba połączonych urządzeń: 80
- cechy: wsparcie dla zasilania PoE, izolacja klienta bezprzewodowego, priorytet pasma 5 GHz



## Wi-Fi 6

### Zastosowanie:

Hotel/  
Szpital/  
Sklep/  
Uczelnia/  
Willa i kawiarnia

i26

### AX1500 dwuzakresowy AP Wi-Fi 6

- porty: 1 port GE
- prędkość: 2,4 GHz - 300 Mbps; 5 GHz - 1201 Mbps
- sugerowany obszar zasięgu: 100 m<sup>2</sup>
- sugerowana maks. liczba połączonych urządzeń: 60
- cechy: wsparcie dla zasilania PoE, KVR Fast Roaming, bezprzewodowa optymalizacja, scentralizowane zarządzanie przez ProFi Cloud



## Wi-Fi 6

### Zastosowanie:

Hotel/  
Szpital/  
Sklep/  
Uczelnia/  
Willa i kawiarnia

W15-Pro

### AX3000 bezprzewodowy ścienny AP Wi-Fi 6

- prędkość: 2,4 GHz - 574 Mbps; 5 GHz - 2402 Mbps
- anteny: 2\*4 dBi
- interfejs: 2 porty 1000 Mbps
- maks. liczba połączonych urządzeń: 80
- cechy: wsparcie dla zasilania PoE, izolacja klienta bezprzewodowego, priorytet pasma 5 GHz



### Zastosowanie:

Hotel/  
Szpital/  
Sklep/  
Uczelnia/  
Willa i kawiarnia

i24

### 11AC 1200 Mbps gigabitowy sufitowy AP

- prędkość: 2,4 GHz - 300 Mbps; 5 GHz - 867 Mbps
- anteny: 2\*4 dBi
- interfejs: 1 port 1000 Mbps
- maks. liczba połączonych urządzeń: 55
- cechy: wsparcie dla zasilania PoE, izolacja klienta bezprzewodowego, priorytet pasma 5 GHz, zarządzanie przez AC



### Zastosowanie:

Hotel/  
Szpital/  
Sklep/  
Uczelnia/  
Willa i kawiarnia

W12

### AX5400 dwuzakresowy gigabitowy ścienny AP

- prędkość: 2,4 GHz - 300 Mbps; 5 GHz - 867 Mbps
- anteny: 4\*4 dBi
- interfejs: 2 porty 1000 Mbps
- maks. liczba połączonych urządzeń: 50
- 4 podstawowe kolory: biały, złoty, czarny i szary
- cechy: wsparcie dla zasilania PoE, izolacja klienta bezprzewodowego, priorytet pasma 5 GHz, zarządzanie przez AC

## Produkty biznesowe

### Zewnętrzne CPE



## Wi-Fi 6

### Zastosowanie:

Hotel/  
Szpital/  
Sklep/  
Uczelnia/  
Willa i kawiarnia

OAP3000

### AX3000 dwuzakresowy gigabitowy zewnątrzny AP

- prędkość: 2,4 GHz - 574 Mbps; 5 GHz - 2402 Mbps
- anteny: 2\*4 dBi
- interfejs: 1 port GE, 1 port SFP
- maks. liczba połączonych urządzeń: 55
- cechy: wsparcie dla zasilania PoE, KVR Fast Roaming, bezprzewodowa optymalizacja



## Wi-Fi 6

### Zastosowanie:

Hotel/  
Szpital/  
Sklep/  
Uczelnia/  
Willa i kawiarnia

OAP1200

### AX3000 dwuzakresowy gigabitowy zewnątrzny AP

- prędkość: 2,4 GHz - 300 Mbps; 5 GHz - 867 Mbps
- anteny: 2\*4 dBi
- interfejs: 1 port GE,
- maks. liczba połączonych urządzeń: 55
- cechy: wsparcie dla zasilania PoE, KVR Fast Roaming, bezprzewodowa optymalizacja



## 5G

### Zastosowanie:

Zewnętrzny  
monitoring

O1-5G

### 1 km+ 5 GHz 867 Mbps zewnątrzny CPE

- prędkość: 5 GHz - 867 Mbps
- antena: 9 dBi
- interfejs: 1 port 100 Mbps PoE/WAN/LAN
- maks. zasięg transmisji: 1 km
- temperatura robocza: -30°C-60°C
- tryby pracy: AP/stacja/WISP
- cechy: ochrona IP65



**5G**

**Zastosowanie:**  
Zewnętrzny monitoring

**OX3**

**5 km 5 GHz 2402 Mbps  
zewnętrzny CPE**

- prędkość: 5 GHz - 2402 Mbps
- antena: 16 dBi
- interfejs: 1 port 1000 Mbps PoE/WAN/LAN
- maksymalny zasięg transmisji: 5 km
- cechy: ochrona 6 kV, ochrona IP65, TDMA
- temperatura robocza: -30°C-60°C
- tryby pracy: AP/stacja/universalny repeater/WISP/router/P2MP/repeater



**5G**

**Zastosowanie:**  
Zewnętrzny monitoring

**OS3**

**5 km 5 GHz 867 Mbps  
zewnętrzny CPE**

- prędkość: 5 GHz - 867 Mbps
- antena: 12 dBi
- interfejs: 4 porty 100 Mbps PoE/WAN/LAN
- maksymalny zasięg transmisji: 5 km
- cechy: ochrona IP65, ochrona 6 kV
- temperatura robocza: -30°C-60°C
- tryby pracy: AP/stacja/universalny repeater/WISP/router/P2MP/repeater



**5G**

**Zastosowanie:**  
Zewnętrzny monitoring

**O4**

**5 km 5 GHz 867 Mbps  
zewnętrzny CPE**

- prędkość: 5 GHz - 867 Mbps
- antena: 14 dBi
- interfejs: 1 port 1000 Mbps PoE/WAN/LAN
- maksymalny zasięg transmisji: 5 km
- cechy: ochrona 6 kV, IP65, TDMA
- temperatura robocza: -30°C-60°C
- tryby pracy: AP/stacja/universalny repeater /WISP/router/P2MP/repeater



**5G**

**Zastosowanie:**  
Zewnętrzny monitoring

**O6**

**10 km 5 GHz 867 Mbps Gigabit  
zewnętrzny CPE**

- prędkość: 5 GHz - 867 Mbps
- antena: 12 dBi
- interfejs: 1 port 100 Mbps PoE/WAN/LAN
- maksymalny zasięg transmisji: 10 km
- cechy: ochrona IP65, ochrona 6 kV, TDMA
- temperatura robocza: -30°C-60°C
- tryby pracy: AP/stacja/universalny repeater/WISP/router



**5G**

**Zastosowanie:**  
Zewnętrzny monitoring



**O8**

**20 km 5 GHz 433 Mbps  
zewnętrzny CPE**

- prędkość: 5 GHz - 433 Mbps
- antena: 23 dBi
- interfejs: 1 port 100 Mbps PoE/WAN/LAN
- maksymalny zasięg transmisji: 20 km
- cechy: ochrona IP65, ochrona 6 kV, TDMA
- temperatura robocza: -30°C-60°C
- tryby pracy: AP/stacja/universalny repeater/WISP/router/P2MP/repeater



**5G**

**Zastosowanie:**  
Zewnętrzny monitoring

**O9**

**25 km 5 GHz 867 Mbps Gigabit  
zewnętrzny CPE**

- prędkość: 5 GHz - 867 Mbps
- antena: 23 dBi
- interfejs: 1 port 1000 Mbps PoE/WAN/LAN
- maksymalny zasięg transmisji: 25 km
- cechy: ochrona IP65, ochrona 6 kV, TDMA
- temperatura robocza: -30°C-60°C
- tryby pracy: AP/stacja/universalny repeater/WISP/router/P2MP/repeater



**Zastosowanie:**  
Zewnętrzny monitoring

**O1**

**500 m+ 2,4 GHz 300 Mbps  
zewnętrzny CPE**

- prędkość: 2,4 GHz - 300 Mbps
- antena: 8 dBi
- interfejs: 1 port 100 Mbps PoE/WAN/LAN
- maksymalny zasięg transmisji: 500 m
- temperatura robocza: -30°C-55°C
- tryby pracy: AP/stacja/WISP
- cechy: ochrona IP65



**Zastosowanie:**  
Zewnętrzny monitoring

**O3**

**5 km 2,4 GHz 150 Mbps  
zewnętrzny CPE**

- prędkość: 2,4 GHz - 150 Mbps
- antena: 12 dBi
- interfejs: 2 porty 100 Mbps PoE/WAN/LAN
- maksymalny zasięg transmisji: 5 km
- cechy: ochrona IP65, ochrona 6 kV
- temperatura robocza: -30°C-60°C
- tryby pracy: AP/stacja/universalny repeater/WISP/router/P2MP/repeater

## Produkty biznesowe

### Anteny







**Zastosowanie:**  
Zewnętrzny monitoring

### ANT12-5G360

**360° dookólna antena o zasięgu 1 km**

- zysk: 11-12 dBi
- polaryzacja: pionowa i pozioma
- szerokość wiązki w poziomie (6 dB): 360°
- szerokość wiązki w pionie (6 dB): 360°
- szerokość wiązki elewacyjnej: 6°
- pochYLENIE elektryczne: 0°



**Zastosowanie:**  
Zewnętrzny monitoring

### ANT19-5G120

**120° sektorowa antena o zasięgu 5 km**

- zysk: 18-19 dBi
- polaryzacja: pionowa i pozioma
- szerokość wiązki w poziomie (6 dB): 120°
- szerokość wiązki w pionie (6 dB): 120°
- szerokość wiązki elewacyjnej: 4°
- pochYLENIE elektryczne: 0°
- możliwość pochYLENIA mechanicznego: 4°
- materiał odblaskowy: aluminium



**Zastosowanie:**  
Zewnętrzny monitoring

### ANT30-5G

**6° talerzowa antena o zasięgu 20 km**

- zysk: 30 dBi
- polaryzacja: pionowa i pozioma
- szerokość wiązki w poziomie (6 dB): 6°
- szerokość wiązki w pionie (6 dB): 6°
- szerokość wiązki elewacyjnej: 5°
- pochYLENIE elektryczne: 0°
- zdolność pochYLENIA mechanicznego: 0-15°

## Produkty biznesowe

### Przewodowe routery korporacyjne



**Zastosowanie:**  
Biura/  
Restauracje/  
Kawiarnie



### G0-8G-PoE

**9-portowy router Gigabit Ethernet PoE**

- porty: 9 portów GE (8 PoE)
- liczba zarządzanych AP: w trybie routera: 128; w trybie AC: 256
- scenariusze zastosowań: biuro w korporacji, willa, CCTV, sieci sklepów detalicznych i cateringowych
- cechy: obsługa do 4 portów WAN; moc wyjściowa pojedynczego portu - 30 W; Fast Roaming; portal przechwytyjący; VPN

**Zastosowanie:**  
Biura/  
Restauracje/  
Kawiarnie



### G0-5G-PoE

**5-portowy router Gigabit Ethernet PoE**

- porty: 5 portów GE (4 PoE)
- liczba zarządzanych AP: w trybie routera: 128; w trybie AC: 256
- scenariusze zastosowań: biuro w korporacji, willa, CCTV, sieci sklepów detalicznych i cateringowych
- cechy: obsługa do 4 portów WAN; moc wyjściowa pojedynczego portu - 30 W; Fast Roaming; portal przechwytyjący; VPN

**Zastosowanie:**  
Biura/  
Restauracje/  
Kawiarnie



### G1

**Router korporacyjny**

- porty: 5 portów GE
- liczba zarządzanych AP: w trybie routera: 128; w trybie AC: 256
- scenariusze zastosowań: biuro w korporacji, willa, CCTV, sieci sklepów detalicznych i cateringowych
- cechy: obsługa do 4 portów WAN; Fast Roaming; portal przechwytyjący; VPN

**Zastosowanie:**  
Biuro/  
Restauracje/  
Kawiarnie



### M3

**Kontroler AP dla 128 AP**

- maks. liczba zarządzanych AP: 128
- interfejs: 5 portów 1000 Mbps LAN
- funkcje zarządzania: automatyczne wykrywanie AP, monitorowanie AP i statusu użytkownika, izolacja klienta, scentralizowane zarządzanie, dopasowanie zasilania
- cechy: obsługa ustawień statycznego IP LAN, serwery DHCP dla AP

**L3**

POE



## TEG5328P-24-410W

### Zarządzalny switch PoE

- interfejs:  
24 porty GE (dane/PoE);  
4 porty SFP; 1 port konsoli
- zdolność przełączania: 56 Gbps
- prędkość przekazywania pakietów: 41,7 Mpps
- tablica adresów MAC: 16 tys.
- pobór mocy: maksymalne zasilanie PoE: 370 W

**L3**



## TEG5328F

### Zarządzalny switch

- interfejs:  
24 porty GE;  
4 porty SFP  
1 port konsoli
- zdolność przełączania: 56 Gbps
- prędkość przekazywania pakietów: 41,7 Mpps
- tablica adresów MAC: 16 tys.

**L2<sup>+</sup>**



## TEG3328F

### Zarządzalny switch

- interfejs:  
24 porty GE (dane/PoE);  
4 porty SFP  
1 port konsoli
- zdolność przełączania: 56 Gbps
- prędkość przekazywania pakietów: 41,7 Mpps
- tablica adresów MAC: 16 tys.

**100M+1000M  
Uplink**

POE



## TEF1118P-16-150W

### Smart Switch PoE

- interfejs:  
16 portów FE (dane/PoE);  
1 port GE; 1 port Combo GE/SFP
- zdolność przełączania: 7,2 Gbps
- prędkość przekazywania pakietów: 5,36 Mpps
- tablica adresów MAC: 4 tys.
- maksymalne zasilanie PoE: 130 W
- cechy: transmisja na odległość 250 metrów, port VLAN

**100M+1000M  
Uplink**

POE



## TEF1126P-24-250W

### Smart Switch PoE

- interfejs:  
24 portów FE (dane/PoE);  
1 port GE;  
1 port Combo GE/SFP
- zdolność przełączania: 8,8 Gbps
- prędkość przekazywania pakietów: 6,55 Mpps
- tablica adresów MAC: 16 tys.
- maksymalne zasilanie PoE: 230 W
- cechy: transmisja na odległość 250 metrów, port VLAN

**1000M**

POE



## TEG1105P-4-63W

### Smart Switch PoE

- interfejs:  
4 porty GE (dane/PoE);  
1 port GE
- zdolność przełączania: 10 Gbps
- prędkość przekazywania pakietów: 7,44 Mpps
- tablica adresów MAC: 2 tys.
- maksymalne zasilanie PoE: 58 W
- cechy: obsługa portu VLAN

**1000M**

POE



## TEG1110PF-8-102W

### Smart Switch PoE

- interfejs:  
8 portów GE (dane/PoE);  
1 port GE; 1 port SFP
- zdolność przełączania: 20 Gbps
- prędkość przekazywania pakietów: 14,9 Mpps
- tablica adresów MAC: 16 tys.
- maksymalne zasilanie PoE: 92 W
- cechy: transmisja na odległość 250 metrów, obsługa portu VLAN

**1000M**

POE



## TEG1120P-16-150W

### Smart Switch PoE

- interfejs: 16 portów GE (dane/PoE); 2 porty GE; 2 porty SFP
- zdolność przełączania: 40 Gbps
- prędkość przekazywania pakietów: 29,8 Mpps
- tablica adresów MAC: 8 tys.
- maksymalne zasilanie PoE: 135 W
- cechy: obsługa portu VLAN

1000M

POE



## TEG1120P-16-250W

### Switch Smart PoE

- interfejs: 16 portów GE (dane/PoE); 2 porty GE; 2 porty SFP
- zdolność przełączania: 40 Gbps
- prędkość przekazywania pakietów: 29,8 Mpps
- tablica adresów MAC: 8 tys.
- maksymalne zasilanie PoE: 230 W
- cechy: tryby: standardowy; priorytetowy; rozszerzony; VLAN

1000M

POE



## TEG1128P-24-250W

### Smart Switch PoE

- interfejs: 24 porty GE (dane/PoE); 2 porty GE; 2 porty SFP
- zdolność przełączania: 56 Gbps
- prędkość przekazywania pakietów: 41,7 Mpps
- tablica adresów MAC: 8 tys.
- maksymalne zasilanie PoE: 230 W
- cechy: tryby: standardowy; priorytetowy; rozszerzony; VLAN

1000M

POE



## TEG1128P-24-410W

### Smart Switch PoE

- interfejs: 24 porty GE (dane/PoE); 2 porty GE; 2 porty SFP
- zdolność przełączania: 56 Gbps
- prędkość przekazywania pakietów: 41,7 Mpps
- tablica adresów MAC: 8 tys.
- maksymalne zasilanie PoE: 370 W
- cechy: tryby: standardowy; priorytetowy; rozszerzony; VLAN

1000M



## TEG1105PD

### Easy Smart Switch

- interfejs: 4 portów GE (dane/wyjście PoE); 1 port GE (wejście PoE)
- zdolność przełączania: 10 Gbps
- prędkość przekazywania pakietów: 7,44 Mpps
- tablica adresów MAC: 2 tys.

# Switche

## Easy Smart Switch



1000M



## TEG1016G

### Easy Smart Switch

- interfejs: 16 portów GE (dane)
- zdolność przełączania: 32 Gbps
- prędkość przekazywania pakietów: 23,8 Mpps
- tablica adresów MAC: 8 tys.
- montaż: szafa rack

1000M



## TEG1016D

### Easy Smart Switch

- interfejs: 16 portów GE (dane)
- zdolność przełączania: 32 Gbps
- prędkość przekazywania pakietów: 23,8 Mpps
- tablica adresów MAC: 8 tys.

1000M



## TEG1024D

### Easy Smart Switch

- interfejs: 24 porty GE (dane)
- zdolność przełączania: 48 Gbps
- prędkość przekazywania pakietów: 35,7 Mpps
- tablica adresów MAC: 8 tys.
- cechy: biurko i szafa rack

1000M



## TEG1024G

### Easy Smart Switch

- interfejs: 24 porty GE (dane)
- zdolność przełączania: 48 Gbps
- prędkość przekazywania pakietów: 35,7 Mpps
- tablica adresów MAC: 8 tys.
- montaż: szafa rack

**1000M**



**TEG1050F**  
**Easy Smart Switch**

- interfejs:  
48 portów GE (dane);  
2 porty SFP
- zdolność przełączania: 100 Gbps
- prędkość przekazywania pakietów: 74,4 Mpps
- tablica adresów MAC: 16 tys.

**1000M**



**TEG1008M**  
**Easy Smart Switch**

- interfejs:  
8 portów GE (dane)
- zdolność przełączania: 16 Gbps
- prędkość przekazywania pakietów: 11,9 Mpps
- tablica adresów MAC: 8 tys.

**1000M**



**TEG1016M**  
**Easy Smart Switch**

- interfejs:  
16 portów GE (dane)
- zdolność przełączania: 32 Gbps
- prędkość przekazywania pakietów: 23,8 Mpps
- tablica adresów MAC: 8 tys.

**1000M**



**TEG1005D**  
**Easy Smart Switch**

- interfejs: 5 portów GE (dane)
- zdolność przełączania: 10 Gbps
- prędkość przekazywania pakietów: 7,44 Mpps
- tablica adresów MAC: 2 tys.
- obudowa: metal

**2500M**



**TEM2010X**  
**Easy Smart Switch**

- interfejs: 8 portów 2,5GE (dane); 2 porty 10GE SFP+
- zdolność przełączania: 80 Gbps
- prędkość przekazywania pakietów: 59,5 Mpps
- tablica adresów MAC: 16 tys.
- obudowa: metal

**2500M**



**TEM2007X**  
**Easy Smart Switch**

- interfejs: 5 portów 2,5GE (dane); 2 porty 10GE SFP+
- zdolność przełączania: 50 Gbps
- prędkość przekazywania pakietów: 48,4 Mpps
- tablica adresów MAC: 16 tys.
- obudowa: metal



**PoE30G-AT**  
**Iniektor PoE**

- interfejsy: 1\*1000 (dane) na 1 port 1000 Mbps (dane/PoE)
- budżet PoE: pojedynczy port: AF: 15,4 W, AT: 30 W; całe urządzenie: 30 W



**PoE15F**  
**Iniektor PoE**

- interfejsy: 1\*100 (dane) na interfejsy: 1 port 100 Mbps (dane/PoE)
- budżet PoE: pojedynczy port: AF: 15,4 W; całe urządzenie: 15 W



**TEG311SM**  
**Moduł światłowodowy**

- interfejsy: typu LC
- prędkość transmisji: 1,25 Gbps



**5G FWA**



**5G03**

**AX1800 router  
5G NR Wi-Fi 6**

- 4G/5G: 4,67 Gbps
- Wi-Fi:  
2,4 GHz - 574 Mbps;  
5 GHz - 1201 Mbps
- maks. liczba połączonych urządzeń: 128
- slot SIM: nano-SIM (4FF)
- cechy: port USB, MU-MIMO, przełączanie awaryjne WAN



**Wi-Fi 6**  
**5G FWA**



**5G01**

**AX1500 router 5G NR Wi-Fi 6**

- 4G/5G: 4,67 Gbps
- Wi-Fi:  
2,4 GHz - 2,3 Gbps;  
5 GHz - 1201 Mbps
- maks. liczba połączonych urządzeń: 128
- slot SIM: nano-SIM (4FF)
- cechy: MU-MIMO, przełączanie awaryjne WAN



**4G FWA**

**4G09**

**AC1200 dwuzakresowy router Wi-Fi 4G+ LTE**

- prędkość 4G/5G: 300 Mbps
- prędkość Wi-Fi:  
2,4 GHz - 300 Mbps;  
5 GHz - 867 Mbps
- maks. liczba połączonych urządzeń: 128
- slot SIM: mini SIM (2FF)
- cechy: MU-MIMO, przełączanie awaryjne WAN



**4G FWA**

**4G06**

**N300 router Wi-Fi 4G VoLTE**

- prędkość 4G/5G: 150 Mbps
- prędkość Wi-Fi: 2,4 GHz - 300 Mbps
- maks. liczba połączonych urządzeń: 32
- slot SIM: mini Sim (2FF)
- cechy: MU-MIMO, VoLTE, przełączanie awaryjne WAN



**4G FWA**



**4G03 Pro**

**N300 router Wi-Fi 4G LTE Router**

- prędkość 4G: 150 Mbps
- prędkość Wi-Fi: 2,4 GHz - 300 Mbps
- slot SIM: nano-SIM (4FF)
- cechy: zewnętrzne anteny 4G o wysokim zysku
- kompatybilność: kompatybilny z kartami SIM ponad 4 tys. operatorów



**Wi-Fi 6**  
**MiFi**

**4G180/4G185**

**Kieszonkowy przenośny router 4G LTE  
Advanced Wi-Fi 6**

- prędkość 4G: 150 Mbps
- standard Wi-Fi: Wi-Fi 6
- prędkość Wi-Fi: 300 Mbps
- pojemność baterii: 2100 mAh
- slot SIM: nano-SIM (4FF)
- port USB: USB-C
- kompatybilność: kompatybilne z kartami SIM ponad 4 tys. operatorów
- wyświetlacz LCD: kolorowy ekran 1,44 cala (4G185)



**Wi-Fi 6**  
**VDSL**



**V15**

**AX1500 dwuzakresowy gigabitowy router  
Wi-Fi 6 modem VDSL/ADSL**

- VDSL: 35B
- prędkość: 2,4 GHz - 300 Mbps; 5 GHz - 1201 Mbps
- anteny: 4\*5 dBi
- interfejs: 3 porty 10/100/1000 Mbps RJ45 LAN; 1 port 10/100/1000 Mbps RJ45 LAN/WAN; 1 port RJ11; 1 port USB 2.0
- cechy: EasyMesh/Preset/IPTV/TR069



**ONT**





**HG21**

**AX3000 ONT Wi-Fi 6 VoIP xPON**

- prędkość: 2,4 GHz - 574 Mbps; 5 GHz - 2402 Mbps
- anteny: 2\*6 dBi
- interfejs: 4 porty GE LAN; 1 port POTS; 1 port USB 2.0
- cechy: EasyMesh/Preset/IPTV/VoIP/OMCI/TR069
- kompatybilność: Huawei/ZTE/Fiberhome/Nokia i OLT innych producentów

ONT





## HG15

### AX1500 ONT Wi-Fi 6 xPON

---

- prędkość: 2,4 GHz - 300 Mbps; 5 GHz - 1201 Mbps
- anteny: 4\*6 dBi
- interfejs: 2 porty GE LAN; 1 port POTS
- cechy: EasyMesh/Preset/IPTV/VoIP/OMCI/TR069
- kompatybilność: Huawei/ZTE/Fiberhome/Nokia i OLT innych producentów

ONT





## HG18

### AX1800 ONT Wi-Fi 6 VoIP xPON

---

- prędkość: 2,4 GHz - 574 Mbps; 5 GHz - 1201 Mbps
- anteny: 2\*6 dBi
- interfejs: 4 porty GE LAN; 1 port POTS; USB 2.0
- cechy: EasyMesh/Preset/IPTV/VoIP/OMCI/TR069
- kompatybilność: Huawei/ZTE/Fiberhome/Nokia i OLT innych producentów

ONT



## HG10

### AC1200 dwuzakresowy ONT Wi-Fi GPON ONT

---

- prędkość 2,4 GHz - 300 Mbps; 5 GHz - 867 Mbps
- anteny: 4\*5 dBi
- interfejs: 2 porty GE LAN; 1 port POTS
- cechy: Easy Preset, prekonfiguracja; EasyMesh/Preset/IPTV/VoIP/OMCI/TR069
- kompatybilność: Huawei/ZTE/Fiberhome/Nokia i OLT innych producentów

ONT



## HG9

### AC1200 dwuzakresowy ONT Wi-Fi GPON ONT

---

- prędkość: 2,4 GHz - 300 Mbps; 5 GHz - 867 Mbps
- anteny: 2\*6 dBi
- interfejs: 4 porty GE LAN; 1 port RJ11; 1 port USB 2.0
- cechy: Easy Preset, prekonfiguracja; EasyMesh/Preset/IPTV/VoIP/OMCI/TR069
- EasyMesh, autokonfiguracja
- kompatybilność: Huawei/ZTE/Fiberhome/Nokia i OLT innych producentów

ONT



## HG7

### AC1200 dwuzakresowy ONT Wi-Fi xPON

---

- prędkość: 2,4 GHz - 300 Mbps; 5 GHz - 867 Mbps
- anteny: 2\*5 dBi
- interfejs: 2 porty GE LAN; 1 port RJ11
- cechy: EasyMesh/Preset/IPTV/VoIP/OMCI/TR069
- kompatybilność: Huawei/ZTE/Fiberhome/Nokia i OLT innych producentów

ONT



## HG6

### N300 ONT Wi-Fi GPON

---

- prędkość: 2,4 GHz - 300 Mbps
- anteny: 2\*6 dBi
- interfejs: 1 port GE + 3 porty FE LAN; 1 port RJ11; 1 port USB 2.0
- cechy: Preset/IPTV/VoIP/OMCI/TR069
- kompatybilność: Huawei/ZTE/Fiberhome/Nokia i OLT innych producentów

ONT



## HG3

### N300 ONT Wi-Fi xPON

---

- prędkość: 2,4 GHz - 300 Mbps
- anteny: 2\*5 dBi
- interfejs: 1 port GE + 1 port FE LAN
- cechy: Preset/IPTV/OMCI/TR069
- kompatybilność: Huawei/ZTE/Fiberhome/Nokia i OLT innych producentów

ONT



## HG1

### Jednoportowy ONT xPON

---

- interfejs: 1 port GE LAN
- cechy: OMCI
- kompatybilność: Huawei/ZTE/Fiberhome/Nokia i OLT innych producentów





## TES7008

### 8-portowy OLT GPON

- zarządzanie przez interfejs graficzny
- łatwa instalacja z przewodnikiem, bez konfiguracji, gotowy do użycia
- dobra kompatybilność z produktami ONT różnych producentów
- wykrywanie Rogue ONT
- podwójna redundancja zasilania, redundanthy backup oprogramowania
- inteligentny wentylator, niskie zużycie energii, cicha praca

OLT



Home Wi-Fi



NEW

## CP3 Pro

### Obrotowo-uchyłna kamera Wi-Fi 3 MP

- rozdzielczość: 3 MP
- obiektyw: 4 mm
- panorama: pełne pole widzenia 360°
- sieć: bezprzewodowa
- audio: połączenie jednym przyciskiem, dwustronne
- cechy: śledzenie ludzi, wykrywanie zwierząt i płaczu dziecka, alarm świetlny i dźwiękowy, zapis na karcie MicroSD/rejestratorze sieciowym/w chmurze

**Full-Color**  
**Outdoor**  
**Wi-Fi**



NEW

## CH3

### Zewnętrzna obrotowo-uchyłna kamera Wi-Fi 2 MP

- rozdzielczość: 2 MP
- obiektyw: 4 mm
- sieć: bezprzewodowa i przewodowa
- noktowizja: podczerwień i pełnokolorowa
- audio: dwustronne
- ochrona: IP66
- cechy: śledzenie ludzi, alarm dźwiękowy i świetlny, przechowywanie na karcie MicroSD / rejestratorze sieciowym / w chmurze

OLT



## TM5

### Transceiver GPON OLT

- do przesyłania danych w obie strony pojedynczym kablem światłowodowym,
- maks. prędkość nadawania (TX) 2488 Mbps / odbioru (RX) 1244 Mbps, zgodność z ITU-T G.984.2 klasa C++ , moc startowa +6~+10 dbm
- nadajnik laserowy DFB w trybie ciągłym 1490 nm i odbiornik APD-TIA w trybie impulsowym 1310 nm
- cyfrowy interfejs monitorowania diagnostycznego, monitoruje poziom odbieranej mocy optycznej, sterowanie wyłączeniem nadajnika LVTTL i alarm błędu

**Full-Color**  
**Outdoor**  
**Wi-Fi**



NEW

## CH7

### Zewnętrzna obrotowo-uchyłna kamera Wi-Fi 4 MP

- rozdzielczość: 4 MP
- obiektyw: 4 mm
- sieć: bezprzewodowa i przewodowa
- noktowizja: podczerwień i pełnokolorowa
- audio: dwustronne
- ochrona: IP66
- cechy: śledzenie ludzi, alarm dźwiękowy i świetlny, klasyfikowanie ludzi i pojazdów przechowywanie na karcie MicroSD/ rejestratorze sieciowym/w chmurze

**Full-Color**  
**Outdoor**  
**Wi-Fi**



NEW

## CH9

### Zewnętrzna obrotowo-uchyłna kamera Wi-Fi z podwójnym obiektywem

- rozdzielczość: 6 MP (3 MP + 3 MP)
- obiektywy: 4 mm / 6mm
- sieć: bezprzewodowa i przewodowa
- noktowizja: podczerwień i pełnokolorowa
- audio: dwustronne
- ochrona: IP65
- cechy: śledzenie przez dwa obiektywy, wykrywanie ludzi i pojazdów przez dwa obiektywy, wykrywanie intruzów, śledzenie ludzi, alarm świetlny i dźwiękowy, zapis na karcie MicroSD/rejestratorze sieciowym/w chmurze

**Full-Color**  
**Outdoor**  
**Wi-Fi**



## CT3

### Zewnętrzna tubowa kamera Wi-Fi 2 MP

- rozdzielczość: 2 MP
- obiektyw: 4 mm
- sieć: bezprzewodowa i przewodowa
- noktowizja: podczerwień i pełnokolorowa
- audio: dwustronne
- ochrona: IP66
- cechy: wykrywanie ludzi, alarm dźwiękowy i świetlny, przechowywanie na karcie MicroSD/ rejestratorze sieciowym/w chmurze

**Home Wi-Fi**

**Zastosowanie:**

Hotel/  
Szpital/  
Sklep/  
Uczelnia/  
Willa i kawiarnia



## CP3

### Obrotowo-uchyłna kamera Wi-Fi 3 MP

- rozdzielczość: 3MP
- obiektyw: 4 mm
- panorama: pełne pole widzenia 360°
- sieć: bezprzewodowa
- audio: dwustronne
- cechy: śledzenie ludzi, alarm dźwiękowy i świetlny, przechowywanie na karcie MicroSD/ rejestratorze sieciowym/w chmurze

# Monitoring

Kamery sieciowe i sieciowe rejestratory wideo

Tenda



Home Wi-Fi

CP7

**Obrotowo-uchyłna  
kamera Wi-Fi 5 MP**

- rozdzielczość: 5MP
- obiektyw: 4 mm
- panorama: pełne pole widzenia 360°
- sieć: bezprzewodowa i przewodowa
- audio: połączenie jednym przyciskiem, dwustronne
- cechy: śledzenie ludzi, alarm dźwiękowy i świetlny, wykrywanie płaczu dziecka i wykrywanie zwierząt, zapis na: karcie MicroSD/ rejestratorze sieciowym/ w chmurze



Business

IT7-LRS / IT7-PRS

**Tubowa kamera bezpieczeństwa  
DC/PoE IR 4 MP**

- rozdzielczość: 4 MP
- obiektyw: 4/6 mm
- noktowizja: podczerwień
- audio: odbiór
- ochrona kamery: IP67
- zasilanie: DC lub PoE
- cechy: kompresja H.256, wykrywanie ludzi



Full-Color  
Business

IT7-LCS / IT7-PCS

**Pełnokolorowa tubowa kamera bezpieczeństwa  
DC/PoE 4 MP**

- rozdzielczość: 4 MP
- obiektyw: 4/6 mm
- noktowizja: podczerwień i pełnokolorowa
- audio: odbiór
- ochrona kamery: IP67
- zasilanie: DC lub PoE
- cechy: kompresja H.256, wykrywanie ludzi



Full-Color  
Kit

K4W/K8W

**4/8-kanalowy bezprzewodowy  
zestaw monitoringu 3 MP HD**

- rozdzielczość: 3 MP
- liczba kanałów: wersja z 4. lub 8.
- obiektyw: 4mm
- noktowizja: podczerwień i pełnokolorowa
- audio: dwustronne
- ochrona kamery: IP66
- cechy: Plug & Play, wykrywanie ludzi, alarm dźwiękowy i świetlny, zarządzanie w aplikacji



Kit

NEW

K4P/K8P

**4/8-kanalowy bezprzewodowy  
zestaw monitoringu PoE 4 MP QHD**

- rozdzielczość: 4 MP
- liczba kanałów: wersja z 4. lub 8.
- obiektyw: 4mm
- noktowizja: podczerwień
- audio: odbiór
- ochrona kamery: IP67
- cechy: Plug & Play, wykrywanie ludzi, wyjście 4K UHD, zarządzanie w aplikacji

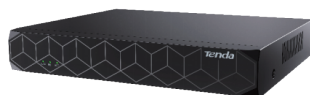


Business

IC7-LRS / IC7-PRS

**Obrotowa kamera bezpieczeństwa  
DC/PoE IR 4 MP**

- rozdzielczość: 4 MP
- obiektyw: 2,8/4 mm
- noktowizja: podczerwień
- audio: odbiór
- zasilanie: DC lub PoE
- cechy: kompresja H.256, wykrywanie ludzi

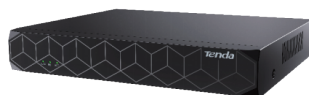


Business

TN3104/08/16

**4/8/16-kanalowy zestaw monitoringu HD**

- rozdzielczość wejściowa: 8 MP
- liczba kanałów: wersja z 4., 8. lub 16.
- wydajność dekodowania: 4\*1080P 30 fps
- rozdzielczość wyjściowa: 2K
- pojemność dysku twardego: 10 TB
- cechy: zapis w chmurze, zarządzanie w aplikacji



Business

TN3104-4P/TN3108-8P

**4/8-kanalowy zestaw monitoringu HD PoE**

- rozdzielczość wejściowa: 8 MP
- liczba kanałów: wersja z 4. lub 8.
- wydajność dekodowania: 4\*1080P 30 fps
- rozdzielczość wyjściowa: 4K
- pojemność dysku twardego: 10 TB
- cechy: zapis w chmurze, zarządzanie w aplikacji, transmisja na odległość 250 metrów

**Wyłączny importer produktów marki Tenda  
w Polsce:**

**Siedziba firmy:**  
Tenda Polska Sp. z o.o.  
ul. Górczewska 216,  
01-460 Warszawa

**Kontakt biuro:**  
poland\_office@tenda.cn

Copyright © 2024 Shenzhen Tenda Technology Co., Ltd.  
zastrzega sobie prawo do ostatecznej definicji i interpretacji  
informacji.

Tenda Technology Building, E3 of Int'l E-City, Zhongshanyuan  
Road No. 1001, Nanshan District, Shenzhen 518052,  
Guangdong, China